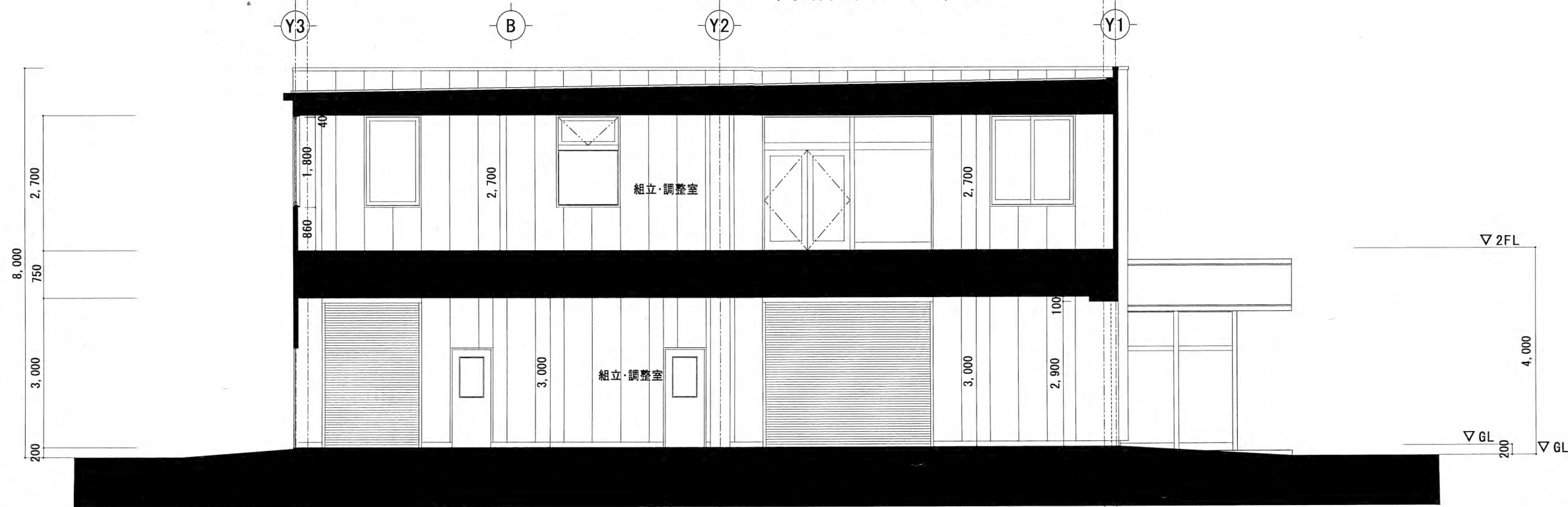
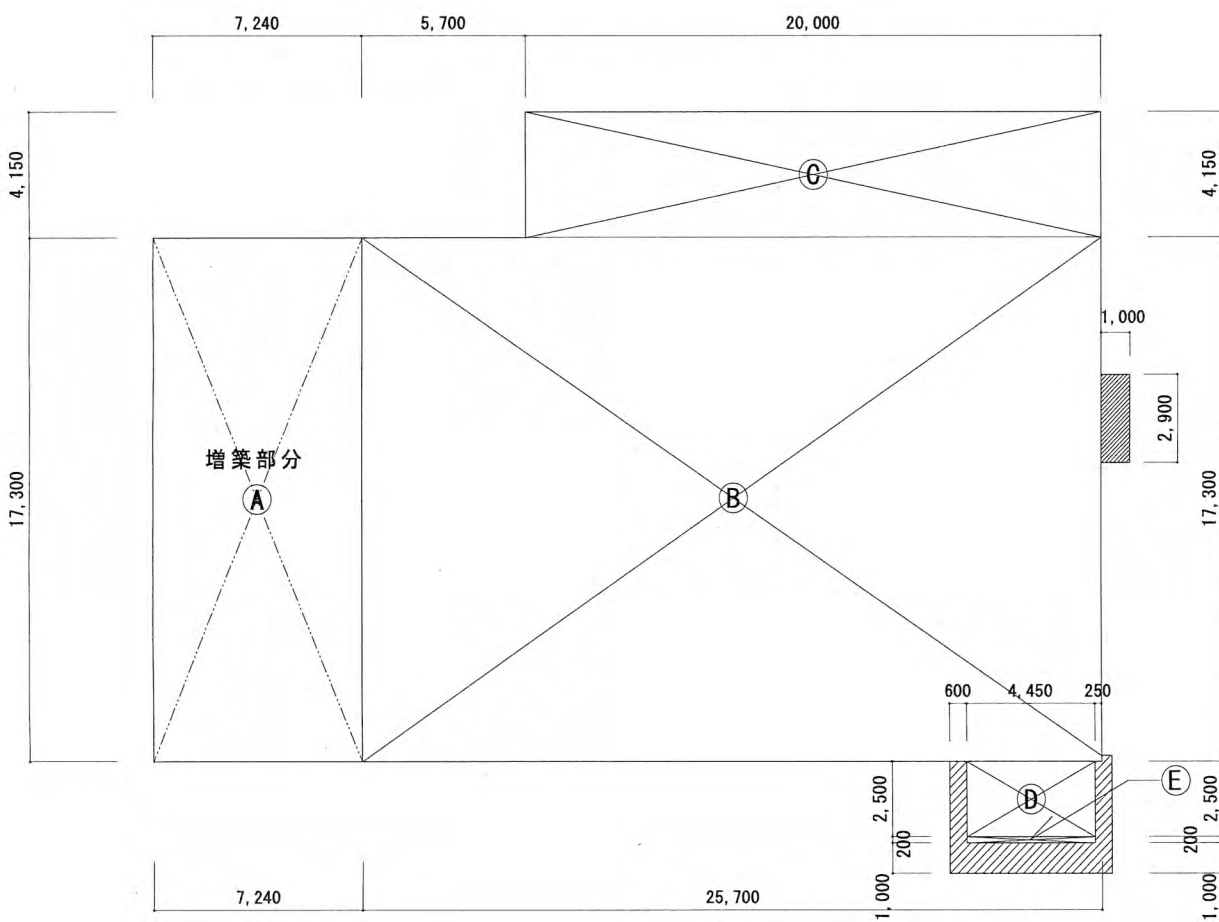


Y1-Y2間断面図 S=1/100



X1-X2間断面図 S=1/100

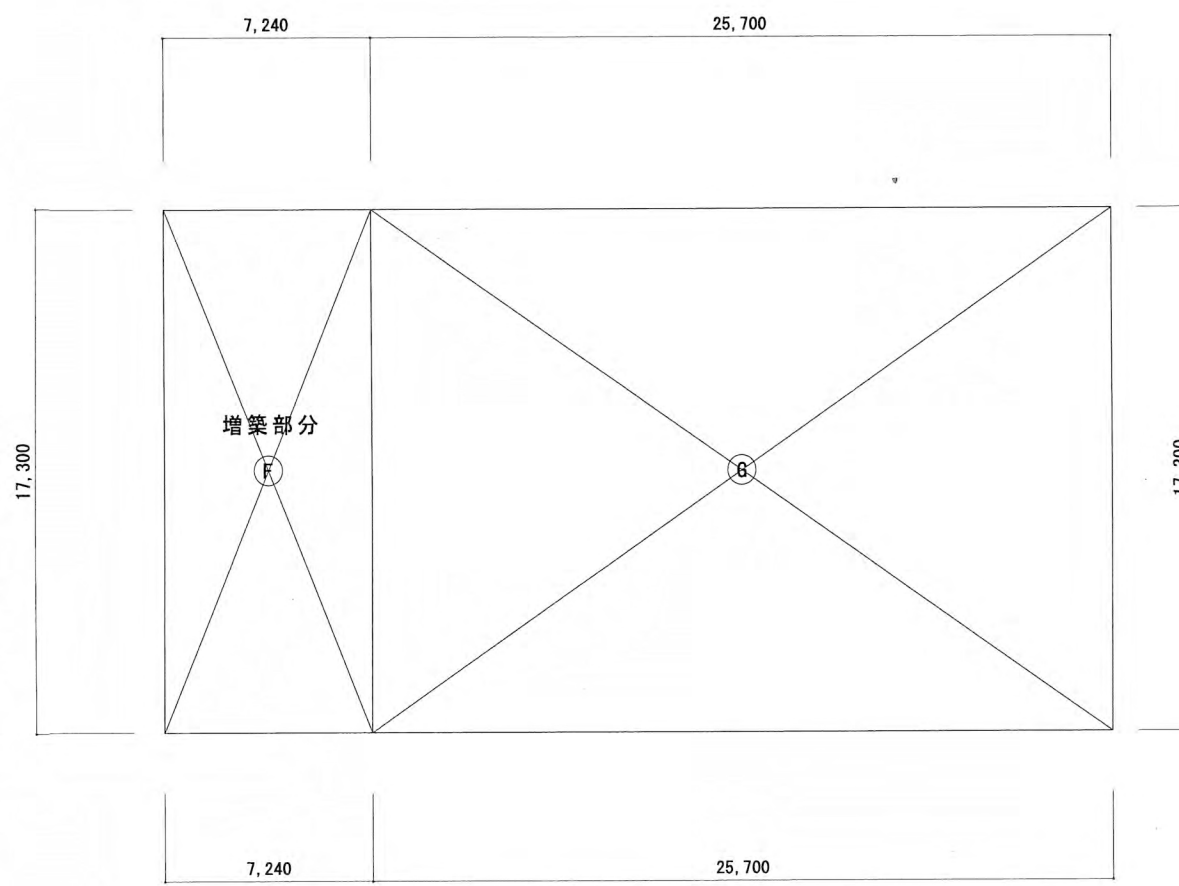


1階求積図 S=1/250

- Ⓐ 7.24 × 17.30 = 125.252
- Ⓑ 25.70 × 17.30 = 444.61
- Ⓒ 20.00 × 4.15 = 83.0
- Ⓓ 4.45 × 2.50 = 11.125
- Ⓔ 4.45 × 0.20 = 0.89
- Ⓕ 7.24 × 17.30 = 125.252
- Ⓖ 25.70 × 17.30 = 444.61

- 建築面積
- 1階増築部分部分建築面積
  - Ⓐ = 125.252
  - 1階既存部分部分建築面積
  - Ⓑ + Ⓒ + Ⓓ + Ⓔ = 539.625
- 1階床面積
- 1階増築部分床面積
  - Ⓐ = 125.252
  - 1階既存部分床面積
  - Ⓑ + Ⓒ + Ⓓ = 538.735
- 2階増築部分床面積
- Ⓕ = 125.252
- 2階既存部分床面積
- Ⓖ = 444.61

▨ — 建築面積除外部分を示す



2階求積図 S=1/250

面積表

	建築面積	1階床面積	2階床面積	延べ床面積
増築部分	125.25	125.25	125.25	250.50
既存部分	539.63	538.74	444.61	983.35
合計	664.88	663.99	569.86	1233.85